

Gebruiksaanwijzing solarpomp „Seerose“

NL

Klantenbeheer:

Bij problemen of vragen over dit product contacteert u ons gewoon!
Van maandag tot vrijdag van 9 uur tot 12 uur en van 13 uur tot 16 uur.
Telefonisch: +49 (0)9605-92206-0
Per E-mail bij bestellingen van wisselstukken: ersatzteil@esotec.de
Per E-mail bij vragen over het product: technik@esotec.de
Product: artikelnummer van de fabrikant: 101770

Deze bedieningshandleiding hoort uitsluitend bij de product.
Deze bedieningshandleiding bevat belangrijke aanwijzingen voor de inbedrijfstelling en de bediening. Let hierop, ook wanneer u dit product aan derden overhandigt.

Archiveer bijgevolg deze bedieningshandleiding na het lezen.

1. Inleiding

Zeer geachte klant, wij danken u voor de aankoop van de product.
Met deze product heeft u een product gekocht dat volgens de huidige stand van de techniek gebouwd werd.

CE Dit product voldoet aan de vereisten van de geldige Europese en nationale richtlijnen. De conformiteit werd bewezen, de dienovereenkomstige verklaringen en documenten zijn bij de fabrikant gedeponeerd.

Om deze status te behouden en om een gevaarloos bedrijf te verzekeren moet u, als gebruiker, deze bedrijfshandleiding in acht nemen!

2. Veiligheidsaanwijzingen



- Bij schaden, die veroorzaakt worden door het niet naleven van deze bedieningshandleiding, vervalt de aanspraak op garantie!
- Wij aanvaarden geen aansprakelijkheid voor volgschaden!
- Bij materiële of persoonlijke schaden, die veroorzaakt worden door een onvakkundige

bediening of het niet naleven van de veiligheidsaanwijzingen, aanvaarden wij geen aansprakelijkheid.

- In dergelijke gevallen vervalt elke aanspraak op garantie.

Omwille van veiligheids- en toelatingsredenen (CE) is het niet toegestaan om de zonnepomp eigenhandig om te bouwen en/of te veranderen. Verzeker een vakkundige inbedrijfstelling van de product.

In industriële inrichtingen moeten de voorschriften voor de ongevallenpreventie van de industriële beroepsvereniging voor elektrische installaties en bedrijfsmiddelen nageleefd worden.

3. Reglementair voorgeschreven gebruik

Deze waterlelie is voor het gebruik in de tuinvijver ontworpen. Het drijflichaam bestaat uit een zonnemodule, waterpomp en verschillende watersprinklers.

De waterlelie drijft vrij op het wateroppervlak. Zodra er zonlicht op de zonnecel schijnt, begint de ingebouwde waterpomp te werken.

De waterpomp heeft geen schakelaar "Aan/uit". Zodra er zon op de zonnemodule schijnt, begint de pomp water te pompen.

4. Montage en ingebruikname

1. Neem alle onderdelen voorzichtig uit de verpakking.
2. Speld een door u gekozen watersprinkler op de buis in het midden van de waterlelie.
3. Leg de waterlelie op het wateroppervlak en dompel de waterlelie minstens 10 cm onder water. Draai daarbij de waterlelie 360°. Zodoende kan al de lucht uit de pomp en filter ontsnappen.

De waterlelie is nu operationeel.

4. Door middel van een oog aan de onderzijde van de waterlelie kan ze via een snoer in de vijver bevestigd worden. Zodoende verhindert u het afdrijven naar schaduwrijke zones van de vijver en verkrijgt u de langst mogelijke inschakelduur.

Opmerking: de pomp mag nooit drooglopen. Gelieve erop te letten dat er altijd voldoende water in de vijver of schaal is. Het drooglopen vernielt de pomp!

5. Verzorging en onderhoud

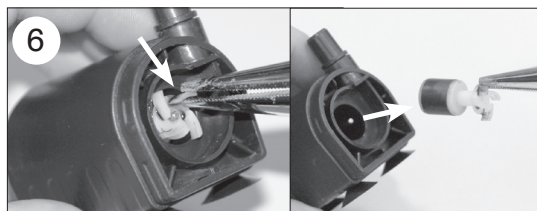
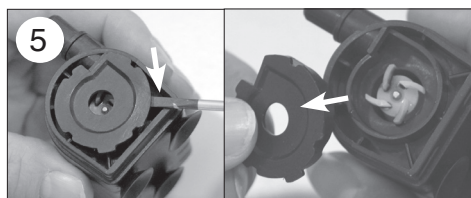
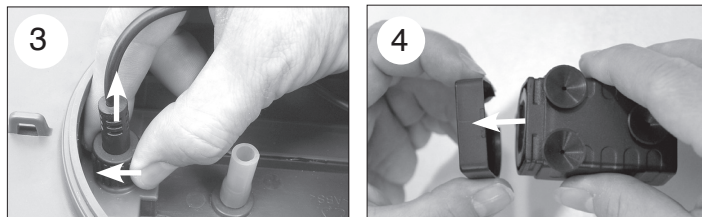
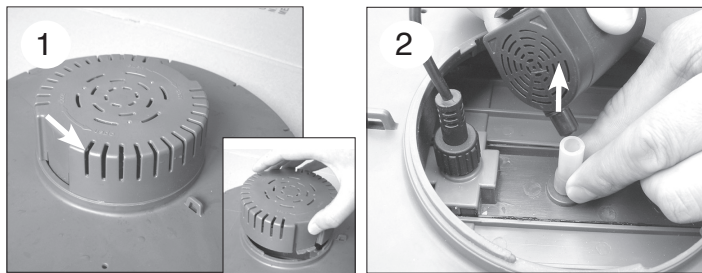
Om het vermogen van de pomp in stand te houden, moeten de pomp en de sproeier al naargelang de watervervuiling af en toe met warm water uitgewassen worden. Voor de reiniging van de pomp moet de behuizing van de waterlelie geopend worden.

Opmerking: gelieve bij de demontage en montage van de pomp geen geweld toe te passen. De onderdelen zijn zeer fijn en kunnen gemakkelijk breken.

1. Draai de filter eveneens in de richting van de wijzers van de klok en neem hem af.
2. Trek de pomp van de slang af (afbeelding 2). Maak de afsluitdop aan de stekker los en los de verbinding (afbeelding 3).

3. Neem de afdekking aan de voorzijde van de pomp af (afbeelding 4).
4. Trek de afdekking van het pompwiel langs voren af (afbeelding 5). Maak daarvoor gebruik van een passende schroevendraaier.
5. Trek het schoepenrad met een kleine tang uit (afbeelding 6).
6. Reinig de onderdelen voorzichtig met warm water. Let er ook op dat de pompuitlaat vrij van vervuiling is.
7. Hermonteer nu de pomp en de behuizing in omgekeerde volgorde.

De pomp is nu terug operationeel.



7. Technische gegevens

- Bedrijfsspanning: 6,7 VDC
- Vermogen zonnemodule: 1,8 Wp
- Max. pompvermogen: 160 l/h
- Max. fonteinhoogte: ca. 0,4 m
- Bedrijfstemperatuurbereik: +4 tot +40°C
- Drooglopen: neen
- Beschermingsklasse: IP 67

Opmerking: de pomp is alleen geschikt om water te transporteren.
de pomp tegen vorst beschermen!

In koude wintermaanden moet de pomp uit het water genomen en op een warme plaats bewaard worden, de module op zonne-energie kan in de open lucht overwinteren.

8. Veiligheidsaanwijzingen:

GEVAAR VOOR KINDEREN! Houd de kinderen ver verwijderd van kleine delen die ingeslikt kunnen worden (stijgbuis en sprinkler). Verstikkingsgevaar!

Fabrikant

esotec GmbH - Gewerbegebiet Weberschlag 9 - D-92729 Weiherhammer
Tel.-Nr: +49 9605-92206-0 - Fax.-Nr: +49 9605-92206-10 - Internet: www.esotec.de

Verwijdering:

Geachte klant

Gelieve behulpzaam te zijn bij het vermijden van afval. Indien u zich ooit eens van een van deze artikelen wilt ontdoen, bedenk dan dat veel van zijn componenten uit waardevolle grondstoffen bestaan die gerecycled kunnen worden.

Verwijder het product daarom niet in de vuilnisbak, maar breng het naar de voor u bevoegde verzamelinstantie voor elektrische apparatuur.

Wij danken u voor uw hulp!



Copyright, esotec GmbH