

compostier

urban
composting

Actief Beluchte Compost Thee



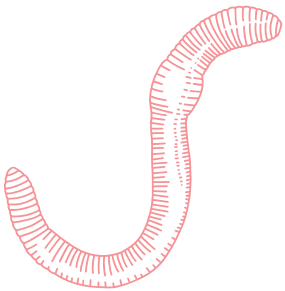
Zelf maken:
Actief Beluchte
Compost-Thee

Actief Beluchte Compost-Thee (ABC-Thee) maken



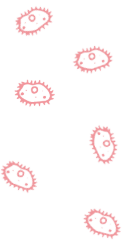
Wanneer je een groot stuk tuin wilt voeden met een kleine hoeveelheid wormencompost kun je een Actief Beluchte Compost-Thee maken.

De ABC-Thee is een brouwsel van (regen)water waarin (wormen)compost wordt opgelost.

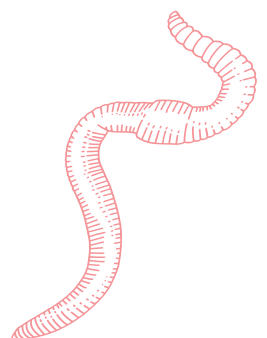


Door een zoetstof toe te voegen en het brouwsel actief te beluchten worden de nuttige micro-organismen losgeweekt en vemenigvuldigen ze zich snel.

De ABC-Thee kan worden gebruikt om de bodem te beregenen en/of de bladeren van de planten en bomen te besproeien.

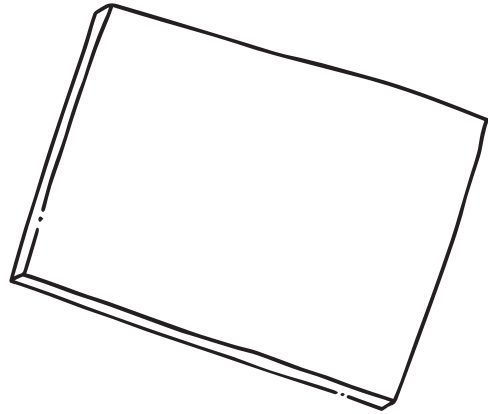


En nee, de ABC-Thee is niet voor ons mensen om op te drinken !



Benodigheden:

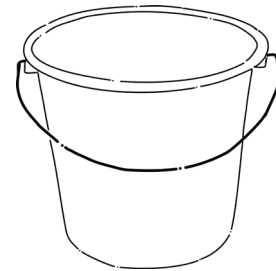
- Afdekzeil en golf karton



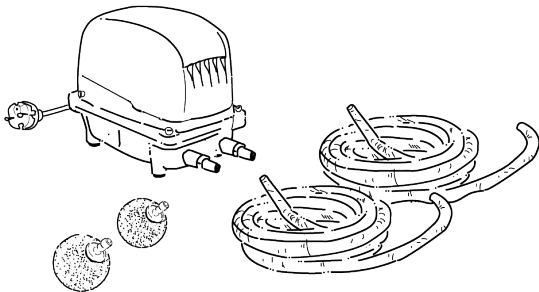
- Vat 60 Liter



- 2 Emmers

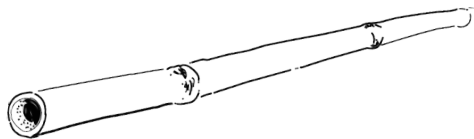


- Aquariumpomp + (minimaal) 2 beluchtingsstenen

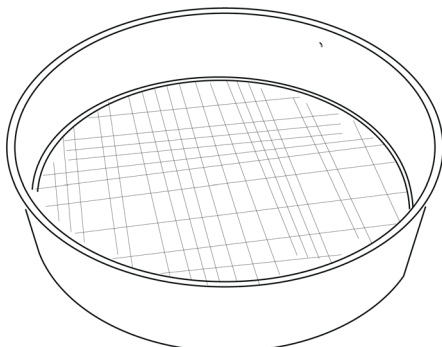


- Katoenen zak

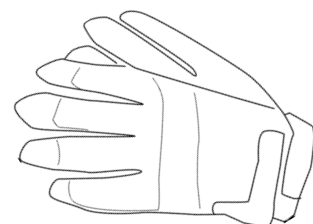
- Roerstok



- Zeef en/of kaasdoek



- Tuinhandschoenen



Verschil tussen Actief Beluchte Compost-Thee en Percolaat (Wormenthee)

Wanneer vocht onderin het wormenhotel wordt opgevangen spreken we van percolaat, of ook wel wormenthee. Ook wanneer compost in water wordt opgelost, zonder dit te beluchten wordt gesproken van percolaat.

Percolaat kan gebruikt worden om de bodem te voeden, maar kan mogelijk schadelijke micro-organismen bevatten. Percolaat kan anaeroob (=zonder zuurstof) worden en om die reden wordt afgeraden dit te gebruiken. Beter is het om een beluchte compostthee te maken.

Actief Beluchte Compost-Thee wordt - tot aan het gebruik - met zuurstof verrijkt en daardoor worden juist de nuttige, zuurstof minnende micro-organismen gestimuleerd zich te vermenigvuldigen.



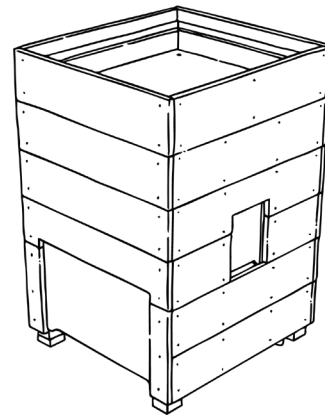
ABC-Thee is een booster voor je planten en voor het bodemleven in de tuin

Het voordeel van het maken van ABC-Thee in vergelijking met het direct gebruiken van de wormencompost is dat je op die manier de hoeveelheid nuttige micro-organismen enorm kan vermeerderen. In een theelepeltje goede compost kunnen wel een miljard micro-organismen leven. In een theelepeltje ABC-Thee kunnen dat wel 4 miljard zijn!

Om genoeg wormencompost te maken voor een grote tuin heb je veel groenafval nodig. Met ABC-Thee kun je met een kleine hoeveelheid wormencompost toch een tuin met een groot oppervlakte voeden. Als de ABC-Thee klaar is voor gebruik kun je die verdunnen met extra (regen)water. Je kunt tot 9 delen water aan de ABC-Thee toevoegen.

De micro-organismen in de ABC-Thee maken de nutriënten in de bodem beschikbaar voor de planten en helpen de planten die op te nemen. Ook helpen de nuttige micro-organismen tegen pathogenen en helpen zo de planten gezond te houden.

Je kunt de ABC-Thee ook als bladbemester gebruiken en de bladeren van de planten besproeien. Zo worden nutriënten sneller opgenomen door de planten en worden ze beter beschermd tegen ziekteverwekkers, doordat deze zich minder goed op het blad van de planten kunnen vestigen.



Ingrediënten voor 10 Liter ABC-Thee

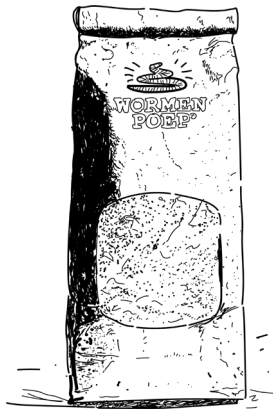
- * Uitgerijpte (wormen)compost 250 gram - 500 gram
- * 10 Liter water (Gebruik het liefst regenwater!)
- * 2 Eetlepels ongezwavelde Melasse of Honing
- * 1 Eetlepel vloeibare Kelp (optioneel)
- * 1 Eetlepel Viscollageen Hydrolysaat (optioneel)

Vooral NIET doen!

- * Compost gebruiken die nog niet klaar* is - hierin kunnen schadelijke micro-organismen en andere ziekteverwekkers zitten.
- * Chloorhoudend water gebruiken - Chloor doodt de micro-organismen die je wilt opkweken. Wanneer er chloor is toegevoegd aan het leidingwater, dan kun je de benodigde hoeveelheid water voor de ABC-Thee verwarmen of tenminste 24 uur laten staan, zodat het chloor vervliegt. Ook zijn er filtersystemen op de markt om chloor en chlooramines uit water te verwijderen.
- * Percolaat (wormenthee) onderuit het wormenhotel, of één of andere vorm van gier (zoals bijvb brandnetelgier) gebruiken als basis voor de ABC-Thee.

*Je herkent goede compost aan de donkere kleur en de geur van bosgrond. Compost die niet klaar is ruikt muff en er zijn nog delen te herkennen van wat het materiaal oorspronkelijk geweest is. Compost die niet geheel klaar is kan anaerobe micro-organismen bevatten en/of schadelijke micro-organismen.





De Compost-Thee beluchten met een beluchtingspomp of roeren met een stok

Om een goede ABC-Thee te maken is het belangrijk dat er voldoende zuurstof in het water wordt opgenomen. Zuurstof komt in het water door het in beweging te brengen en door zuurstof aan het water toe te voegen. Je kunt dit op twee manieren bereiken.

Draaikolk maken met een lange stok (bio-dynamisch)

De bio-dynamische manier om zuurstof in het water te krijgen is een draaikolk maken met behulp van een lange stok. Je kunt hier bijvoorbeeld een lange stevige bamboestok voor gebruiken. Houd de stok met twee handen vast met +/- twee handen afstand tot elkaar en steek de stok volledig in het water.

De bovenste hand houdt je stil terwijl de onderste hand stevig rondjes maakt zodat een draaikolk ontstaat die tot onderop de bodem komt. Dan maak je een draaiende beweging met de stok tegen de draaikolk in zodat alle lucht door het water wordt verdeeld. Maak iedere 20 minuten tenminste 1 draaikolk en doe dat gedurende een dag (+/-)8 uur.

Beluchtingspomp en beluchtingsstenen

Er zijn vele soorten beluchtingspompen op de markt te vinden. Zoek een pomp die tenminste 2 aansluitingen heeft voor een beluchtings slang (siliconen). Daarnaast is het belangrijk beluchtingsstenen te zoeken die kleine luchtbelletjes veroorzaken. Beste is een beluchtingssteen die luchtballen van +/- 1 mm maakt.

Eventueel is ook een druppelslang te gebruiken die gebruikt wordt om planten te irrigeren.

De beluchtingspomp moet genoeg capaciteit hebben. Om 20 Liter ABC-Thee te kunnen maken moet je pomp tenminste 400L lucht per uur kunnen pompen. Als je 100 L ABC-Thee wilt maken moet je een beluchtingspomp hebben met een capaciteit van 2000 L per uur. Meer lucht is altijd beter.



Vorbereidingen:

Maak de ABC-Thee bij voorkeur op een plek die vies mag worden, bijvoorbeeld in een schuurtje of onder een afdak buiten.

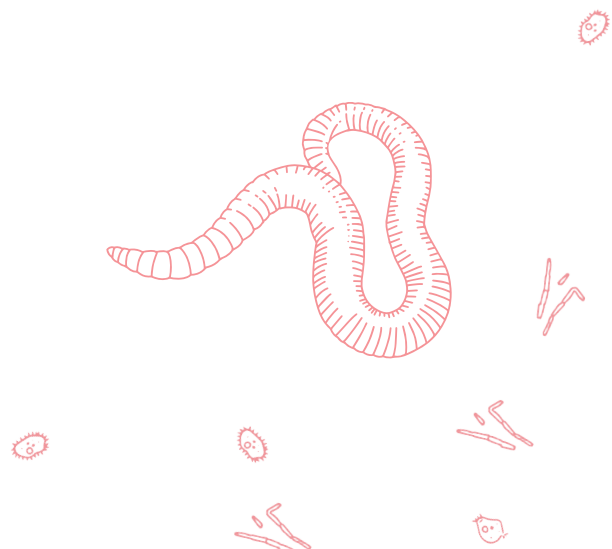
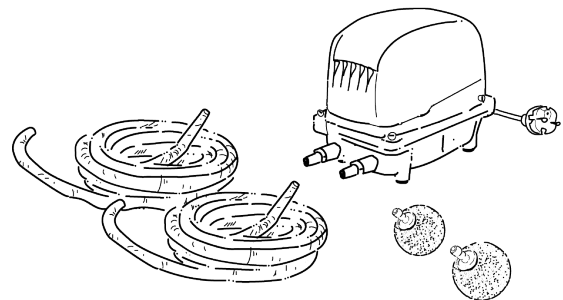
De omgevingstemperatuur moet tenminste 10°C en maximaal 30°C zijn.

Neem een emmer, vat of plastic container waarin je de ABC-Thee gaat brouwen. Gebruik zo mogelijk een grotere container dan de hoeveelheid ABC-Thee die je wilt brouwen. De ABC-Thee kan erg gaan schuimen en zo voorkom je dat de vloeistof en/of het schuim over de rand gaat. Zorg dat je netjes werkt, dat voorkomt veel gedoe aan het einde!

Gebruik een zijl en/of een stuk karton onder de container om evt gemorste compost-thee op te vangen. De thee is erg plakkerig en lastig schoon te maken!

Zorg dat de plek waar je de emmer of container plaatst niet in het directe zonlicht staat! De micro-organismen die je wilt opkweken kunnen niet tegen de UV-straling uit het zonlicht.

Verzamel de benodigdheden en ga aan de slag!





Actief Beluchte Compost-Thee maken met Beluchtingspomp en beluchtingstenen

Stap 1.

Doe het water in de emmer, het vat of de container waarin je de ABC-Thee gaat maken.

Stap 2.

Neem de rijpe wormencompost en doe die in de katoenen zak samen met tenminste 1 van de beluchtingsstenen. Bind de zak goed dicht. Gebruik ca. 250 gram compost op 10 Liter water. Hang de zak in het vat met water zo dt deze vrij in het water hangt.

Stap 3.

Hang tenminste 1 van de beluchtingsstenen los in het water.

Stap 4.

Zorg dat de siliconen slangen goed vast zitten zodat die niet vallen wanneer de pomp aangezet wordt.

Stap 5.

Voeg de melasse of hoging, plus (optioneel) de extra ingrediënten toe aan het water en roer het geheel goed door zodat deze goed oplossen in het water.

Stap 6.

Zet de pomp aan en laat de ABC-Thee 48 uur brouwen. Check af en toe het brouwsel. Het kan gaan schuimen en dan het brouwsel over de rand van het vat komen. Maak evt. gemorste ABC-Thee direct schoon.

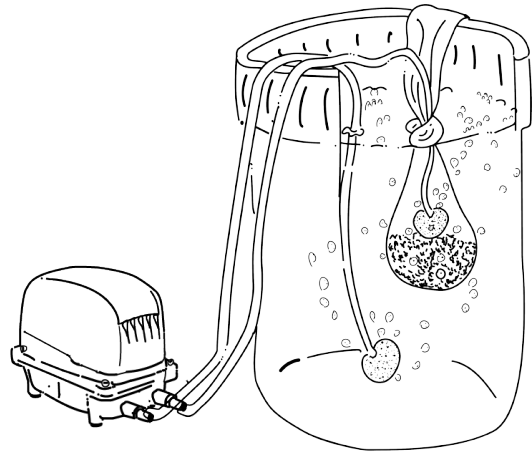
Stap 7.

De ABC-Thee is klaar na 48 uur en moet binnen 2 uur gebruikt worden. De ABC-Thee zal bruin zijn en heeft de geur van bosgrond. De ABC-Thee kan verdund worden met 9 delen (regen) water (gebruik geen water met Chloor!).

Giet de ABC-Thee door een fijnmazige zeef en/of een stuk kaasdoek om kleine deeltjes te verwijderen als je de ABC-Thee wilt gebruiken in een gieter of plantenspuit. Anders raken deze verstopt!

Stap 8.

Maak de beluchtingstenen, de slangen en het vat waarin de ABC-Thee gebrouwen werd direct schoon. Als deze droog zijn is het een stuk lastiger om ze nog schoon te krijgen en kunnen de beluchtingsstenen verstopt raken!



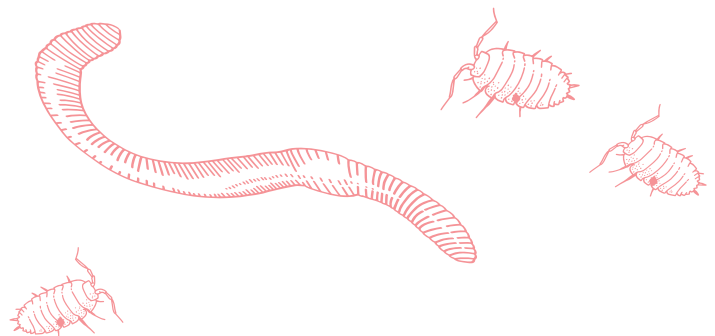
Schoonmaken van de gebruikte spullen:

De ABC-Thee maak je bij voorkeur op een plek die vies mag worden, des alnietemin is het belangrijk alles goed schoon te maken als er thee werd gemorst. De ABC-Thee zit vol met micro-organismen. En die maken een slijmachtige film. Wanneer deze opdroogt is het lastig om deze schoon te maken.

Het vat waarin je de ABC-Thee maakte kun je eerst droog wrijven met een doek, waarna je deze afspoelt met schoon water.

De siliconen slangen haal je los van de beluchtingsstenen. De beluchtingsstenen en de slangen kun je laten weken in schoonwater en op een later tijdstip afspoelen.

Wanneer de spullen toch zijn opgedroogd en het residu van de ABC-Thee lastig te verwijderen is, kun je de spullen schoonmaken met een oplossing met 3% hydro peroxide of 5% baking soda.



Actief Beluchte Compost-Thee maken met een stok (Bio Dynamische manier)

Stap 1.

Doe het water in het vat waarin je de ABC-Thee gaat maken. Plaats het vat op de grond. Voor deze wijze van ABC-Thee maken moet je een smal en hoog vat gebruiken (om morsen van de ABC-Thee te voorkomen bij het draaien met de stok).

Stap 2.

Neem de rijpe wormencompost en los die op in het water. Gebruik ca. 250 gram compost op 10 Liter water.

Stap 3.

Voeg de melasse of honing, plus (optioneel) de extra ingrediënten toe aan het water.

Stap 4.

Neem een lange stevig stok (tenminste 150 cm lang) en plaats deze in het vat. Houd de stok met twee handen vast met circa 2 handen ruimte ertussen. Begin rustig met roeren langs de rand van het vat. Je maakt rondjes in 1 richting. (De compost zal deels blijven drijven, maar zinkt naar beneden wanneer deze meer vocht opgenomen heeft.)

Wanneer je ziet dat het water de beweging van de stok volgt kun je beetje bij beetje de snelheid van je beweging versnellen. Wanneer het water voldoende snelheid maakt zul je het begin van een draaikolk zien in het midden.

De kunst is dan om de beweging verder te versnellen en tegelijkertijd de cirkel die je maakt te verkleinen. Het water zal volgen en steeds sneller draaien en de draaikolk zal dan openen in het midden. Let er wel op dat je niet te snel beweegt, waardoor het vocht over de rand van het vat kan gaan!

Wanneer je ziet dat de draaikolk zich opent tot aan de bodem van het vat verander je plots van draairichting, waardoor de draaikolk verstoord wordt en de lucht zich met het water kan vermengen. Let hierbij ook weer op dat het water niet over rand gaat en over grond of jezelf heen wordt gespat.

Stap 5.

Laat de ABC-Thee tot rust komen en wacht 15 tot 20 minuten. Herhaal vervolgens stap 4 en 5 voor een periode van 8 tot 10 uur. In deze rusttijd krijgen de micro-organismen steeds de kans om zich te gaan vermenigvuldigen. Het periodiek roeren is nodig om er voor te zorgen dat er voldoende zuurstof beschikbaar blijft voor de micro-organismen die je wilt vermeerderen.

Het is best een klus, maar de moeite waard. Je kunt de ABC-Thee maken terwijl je een dag in de tuin werkt. Zet eventueel een wekker om jezelf te herinneren tijdig weer te roeren.

N.B.! Eventueel kun je een (veiligheids)bril opzetten om te voorkomen dat water in je ogen komt bij het roeren.

Stap 6.

De ABC-Thee is klaar als die bruin geklerud is en heeft de geur van bosgrond. De ABC-Thee kan verdund worden met 9 delen (regen)water (gebruik geen water met Chloor!).

Giet de ABC-Thee over om deze te gebruiken. Giet de ABC-Thee door een fijn mazige zeef en/of een stuk kaasdoek om kleine deeltjes te verwijderen, als je de ABC-Thee wilt gebruiken in een gieter of plantenspuit. Anders raken deze verstopt!

Stap 8.

Maak de stok en het vat waarin de ABC-Thee gebrouwen werd direct schoon. Als deze droog zijn is het een stuk lastiger om ze nog schoon te krijgen.

N.B.! Pas op voor je kleren!



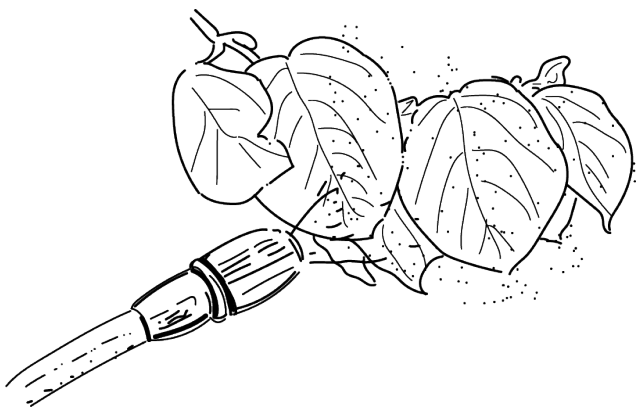
Verskil tussen de twee manieren van ABC-Thee maken:

Wanneer je de bio-dynamische wijze van ABC-Thee maken gebruikt krijgen grotere micro-organismen meer kans om zich te ontwikkelen. Er is een grotere verscheidenheid in soorten terug te vinden in de compost-thee die op deze wijze gemaakt wordt.

Wanneer een compost gebruikt wordt als basis voor de ABC-Thee waarin bodemschimmels aanwezig zijn krijgen die ook meer kans zich te ontwikkelen in de thee.

Wormenpoep is een hoofdzakelijk bacteriële compost.





Wanneer gebruik je de ABC-Thee?

Wanneer jouw ABC-Thee klaar is voor gebruik zit deze boordevol met leven. Dit leven heeft voor korte tijd genoeg voeding en zuurstof. Het is daarom belangrijk dat je de ABC-Thee snel gebruikt.

Plan daarom goed wanneer je begint met het maken van jouw ABC-Thee. De compost-thee moet binnen 2 uur na het stoppen van de beluchting worden gebruikt.

Gebruik de ABC-Thee liefst aan het begin van de dag, kort na zonsopkomst, of aan het einde van de dag als de zon bijna ondergaat. De micro-organismen kunnen namelijk niet tegen de UV-straling en hebben even de tijd nodig om een beschermende laag te produceren tegen de UV-straling.

Na graven en spitten in de tuin

Wanneer je een nieuwe tuin gaat aanleggen wordt het bodemleven vaak flink verstoort. Door graven en door eventueel gebruik van (zware) machines wordt de grond overhoop gehaald of juist erg compact gemaakt. ABC-Thee kan helpen.

ABC-Thee is voor alle seizoenen

ABC-Thee kan in ieder seizoen gebruikt worden. Uiteraard aan het begin van het groei-seizoen is het een goed idee te tuin te beregenen met compost-thee. Maar ook tijdens het groeien zullen de planten hier baat bij hebben.

Ook aan het einde van het groei-seizoen, wanneer gevallen blad en stengels verteerd gaan worden om zo weer deel te worden van de bodem, helpt de ABC-Thee met de vertering.

Hoe gebruik je de ABC-Thee?

Je kunt de ABC-Thee op verschillende manieren gebruiken. Afhankelijk van wat je wilt bereiken in de tuin is de ene wijze meer geschikt dan de ander.

Bladbemesting

Zeef de ABC-Thee goed en verdun deze met 9 delen (regen) water. Met een plantenspuit kun je de bladeren van planten en bomen besproeien. besproei het hele blad, aan de bovenkant én aan de onderkant. Dit voedt de planten, maakt de plant sterker en helpt zo de plant beschermen tegen ziektes of plaagdieren.

Beregenen van planten en de grond

Verdun of onverdun kun je de ABC-Thee bij de planten of op de kale bodem gieten. Voordat je gaat zaaien of als je al gezaaid hebt. Ook kamerplanten worden erg blij van een scheutje ABC-Thee.

Planten verpotten of in de tuin (ver)planten

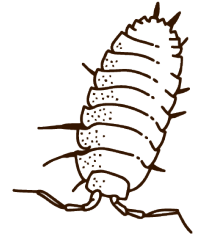
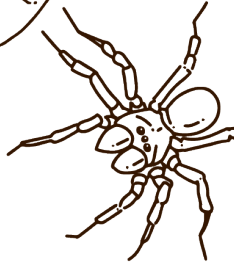
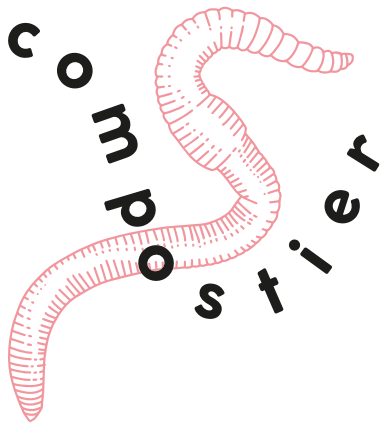
Wanneer je een plant hebt gekocht, of een plant wilt verpotten of verplaatsen in de tuin, kun je de plant een goede start geven door deze met de kluit in een emmer met ABC-Thee te zetten en even te laten drinken. Zo komen de nuttige micro-organismen direct bij de wortels. Of giet een beetje ABC-Thee in het pootgat kort voordat je de plant er in plaatst.

Geef je Wormenhotel of Composthoop een boost

De ABC-Thee kun je ook gebruiken om je wormenhotel (weer) leven in te blazen als dit mogelijk uitgedroogd zou zijn. Bijvoorbeeld wanneer er een tijd geen vers groenafval is gevoerd, of wanneer er een droge periode is geweest.

Ook een bestaande composthoop heeft er baat bij. Wanneer een hete composthoop afgekoeld is, kun je de volgende fase van composteren inluiden met het toedienen van wat ABC-Thee.





Verkoopadressen Wormenpoep:

Kijk op Compostier.nl/verkoopadressen voor locaties waar je de zakjes Wormenpoep kunt kopen.

Ook kun je jouw Wormenpoep direct bestellen door een email te sturen naar:

info@compostier.nl

Voor meer informatie over de wormenhôtels en de projecten van Compostier bezoek onze website op www.compostier.nl

