

# Nachweis

## Prüfung von Fugeneigenschaften eines Abdichtungssystems zwischen Fenster und Baukörper im Neuzustand, sowie nach simulierten Kurzzeitbelastungen

Prüfbericht

Nr. 16-003313-PR02

(PB-E03-020310-de-02)



<b>Auftraggeber</b>	Soudal N. V. Everdongenlaan 18-20 2300 Turnhout Belgien
<b>Produkt</b>	Abdichtungssystem zwischen Fenster und Baukörper
<b>Bezeichnung</b>	Abdichtung innen: Streichbare und spritzbare Fugendichtungsfolie Soudatight LQ/SP ① Abdichtung außen: Streichbare und spritzbare Fugendichtungsfolie auf Hybridbasis Soudatight Hybrid ② Fugendämmung: Polyurethanschaum Flexifoam B2 ③
<b>Einbausituation / Randbedingungen</b>	Hochlochziegelmauerwerk mit stumpfer Leibungsbildung. Kunststofffenster 1230 mm x 1480 mm, mittig in der Mauerleibung montiert. Befestigung zum Baukörper seitlich und oben über dübellose Rahmenschrauben. Befestigungsabstände seitlich $\leq 700$ mm. Lastabtragung des Eigengewichts über Tragklötze unten. Seitliche Lagesicherung mittels Diagonalverklötzung. Abdichtung außenseitig und raumseitig mit streichbaren Fugendichtungsfolien. Fugenfüllung vierseitig mit Polyurethanschaum (Ortschaum). Verarbeitung nach den Vorgaben des Auftraggebers.
<b>Einsatzgebiet</b>	Raumseitig luftdichter und außenseitig schlagregendichter Fugenabschluss zwischen Außenwand und Fenster bzw. Fenstertüren aus Kunststoff mit gleichwertiger Ausführung, wie oben beschrieben.
<b>Besonderheiten</b>	Die Prüfung der Luftdurchlässigkeit wurde mit äußerer Abdichtung und Fugenfüllung durchgeführt, die Prüfung der Schlagregendichtigkeit wurde mit Fugenfüllung durchgeführt.
<b>Ergebnis</b>	

Luftdurchlässigkeit bis zu  $\pm 1000$  Pa im Neuzustand

$a < 0,1 \text{ m}^3/[\text{m h (daPa)}]^{2/3}$

Schlagregendichtheit bis 600 Pa im Neuzustand

**kein Wassereintritt**

Luftdurchlässigkeit bis zu  $\pm 1000$  Pa nach simulierten Kurzzeitbelastungen (Temperatur, Wind, Nutzung)

$a < 0,1 \text{ m}^3/[\text{m h (daPa)}]^{2/3}$

Schlagregendichtheit bis 600 Pa nach simulierten Kurzzeitbelastungen (Temperatur, Wind, Nutzung)

**kein Wassereintritt**



ift Rosenheim

03.02.2017

Thomas Stefan, Dipl.-Ing. (FH)  
Prüfstellenleiter  
Bauteilprüfung

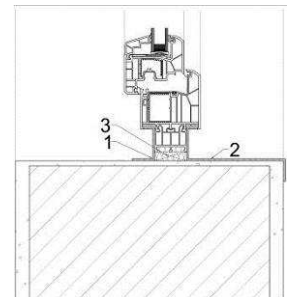
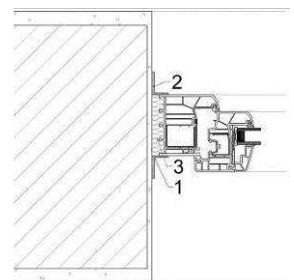
Thomas Krichbaumer  
Prüfingenieur  
Bauteilprüfung

### Grundlagen:

ift-Richtlinie MO-01/1 : 2007-01  
Baukörperanschluss von Fenstern,  
Teil 1: Verfahren zur Ermittlung der Gebrauchstauglichkeit von Abdichtungssystemen

Ersetzt Prüfbericht 16-003313-PR02 (PB-E03-020310-de-01) vom 18.01.2017

### Darstellung



### Verwendungshinweise

Dieser Prüfbericht dient zum Nachweis der oben genannten Eigenschaften.

### Gültigkeit

Die Daten und Ergebnisse beziehen sich ausschließlich auf den geprüften und beschriebenen Probekörper.

### Veröffentlichungshinweise

Es gilt das ift-Merkblatt "Werbung mit ift-Prüfdokumentationen". Das Deckblatt kann als Kurzfassung verwendet werden.

### Inhalt

Der Nachweis umfasst insgesamt 25 Seiten.