

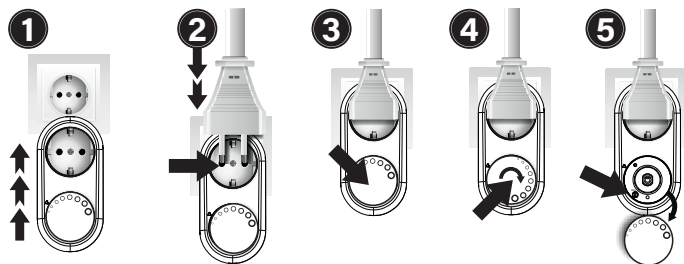
ECO-DIM.06

| | |
|---------------------------------|-------------------|
| Anschlussspannung: | 220 - 240V AC |
| Frequenz: | 50Hz |
| Dimmbare LED-Lampe: | 0-100W |
| Dim-Technik: | Phasenabschaltung |
| Halogen- und Glühlampen: | 5-200W |

Dieser Steckdimmer dimmt Ihre LED-, Halogen- und Glühlampen. Perfekt für die Verwendung mit Steh- oder Pendelleuchten, die über einen Stecker in der Fassung angeschlossen sind.

Dieser Dimmer wurde speziell entwickelt, um dimmbare LED-Lampen weit hinten zu dimmen. Sie können bis zu 150 W LED-Leistung an diesen Steckdimmer anschließen.

Installation



Schritt 1: Stecken Sie den Steckdimmer in die Buchse.

Schritt 2: Stecken Sie nun die Lampe in den Steckdimmer.

Schritt 3: Drücken Sie nun die Dimmertaste des Steckdimmer.

Schritt 4: Drehen Sie den Dimmerknopf, um die Lampen zu dimmen.

Schritt 5: Verwenden Sie das Minusmeter, um die minimale Lichtstärke einzustellen. Der Minuszähler befindet sich hinter dem Taster.

- Nur für den Innenbereich.
- Die Eingangsspannung sollte 220-240 V betragen.
- Der Steckdimmer ist spannungsfrei, wenn er nicht angeschlossen ist.
- Bei Gebrauch nicht abdecken.

EcoDim®

Handleiding | Manual | Handbuch

Led stekkerdimmer fase afsnijding (R,C)

LED plug dimmer phase cut (R,C)

LED-Steckdimmer Phasenabschaltung (R,C)

ECO-DIM.06



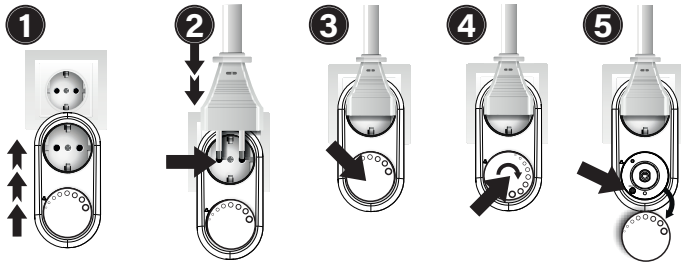
ECO-DIM.06

| | |
|----------------------------------|--------------------------------|
| Aansluitvoltage: | 220 - 240V AC |
| Frequentie: | 50Hz |
| Dimbare LED lampen: | 0-100W |
| Dimtechniek: | Fase afsnijding(trailing edge) |
| Halogeen- en gloeilampen: | 5-200W |

Deze stekkerdimmer dimt uw led-, halogeen- en gloeilampen. Perfect te gebruiken bij staande- of hanglampen die worden aangesloten middels een stekker in het stopcontact.

Deze dimmer is speciaal gemaakt om dimbare LED lampen ver terug te kunnen dimmen. U kunt tot maximaal 100W LED vermogen aansluiten op deze stekkerdimmer.

Installatie



- Step 1:** Stop de stekkerdimmer in het stopcontact.
Step 2: Stop nu de stekker van de lamp in de stekkerdimmer.
Step 3: Druk nu de dimmerknop van de stekkerdimmer in.
Step 4: Draai de dimmerknop om de lampen te kunnen dimmen.
Step 5: Gebruik de MIN-meter om de minimale lichtniveau in te stellen. De min potmeter bevindt zich achter de drukknop.

- Alleen voor binnengebruik.
- Het inputvoltage moet 220-240V zijn.
- De stekkerdimmer is voltagevrij wanneer het uit het stopcontact is gehaald.
- Niet bedekken wanneer het in gebruik is.

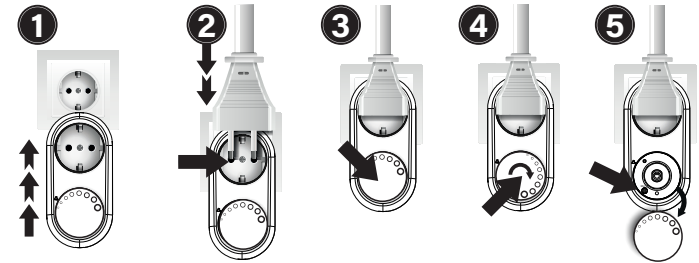
ECO-DIM.06

| | |
|--|---------------|
| Connection voltage: | 220 - 240V AC |
| Frequency: | 50Hz |
| Dimmable LED lamp: | 0-100W |
| Dim technique: | trailing edge |
| Halogen and incandescent lamps: | 5-200W |

This plug dimmer dims your LED, halogen and incandescent lamps. Perfect for use with floor or pendant lamps that are connected by a plug in the socket.

This dimmer is specially designed to dim dimmable LED lights as far back as possible. You can connect up to 100W LED power to this plug dimmer.

Installation



- Step 1:** Plug the plugdimmer into the socket.
Step 2: Now plug the lamp into the plug dimmer.
Step 3: Now press the dimmer button of the plug dimmer.
Step 4: Turn the dimmer knob to dim the lamps.
Step 5: Use the minus meter to set the minimum light level. The minus meter is located behind the push button.

- For indoor use only.
- The input voltage should be 220-240V.
- The plug dimmer is voltage-free when unplugged.
- Do not cover when in use.